

LIZMAP WEB CLIENT

Créer des applications cartographiques Web avec
QGIS



RENÉ-LUC D'HONT - 3LIZ

info@3liz.com / [@3liz_NEWS](https://twitter.com/3liz_NEWS)

3LIZ

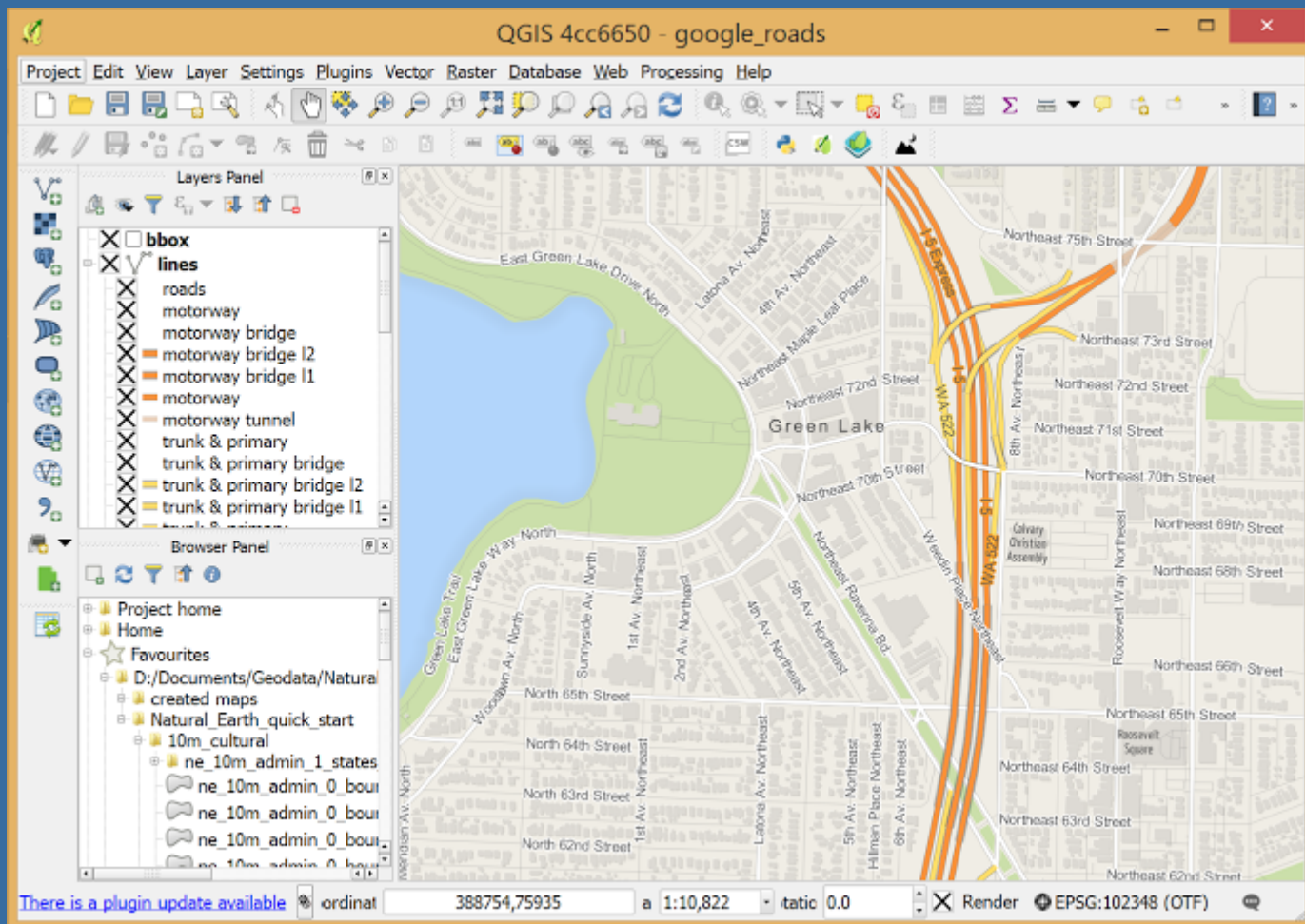
- **QGIS** et **PostgreSQL+PostGIS** lovers
- Contributeurs QGIS **core** (essentiellement serveur)
- 8 employés
- QGIS / QGIS Server / PostgreSQL+PostGIS / Lizmap
- **Open Source** forever
- Développement, hébergement, formation, conseil, assistance



QGIS - LE PRINCIPAL SIG BUREAUTIQUE OPEN SOURCE



QGIS est une application SIG professionnelle construite à partir de brique libre et fière de l'être lui-même.





QGIS

- N'était qu'un **simple visualisateur** PostgreSQL/PostGIS
- Sous licence **GNU General Public License**
- Projet de l'**Open Source Geospatial Foundation** (OSGeo)
- Tourne sur Linux, Unix, Mac OSX, Windows and Android
- Prend en charge de **nombreux formats et fonctionnalités** vecteurs, rasters et base de données

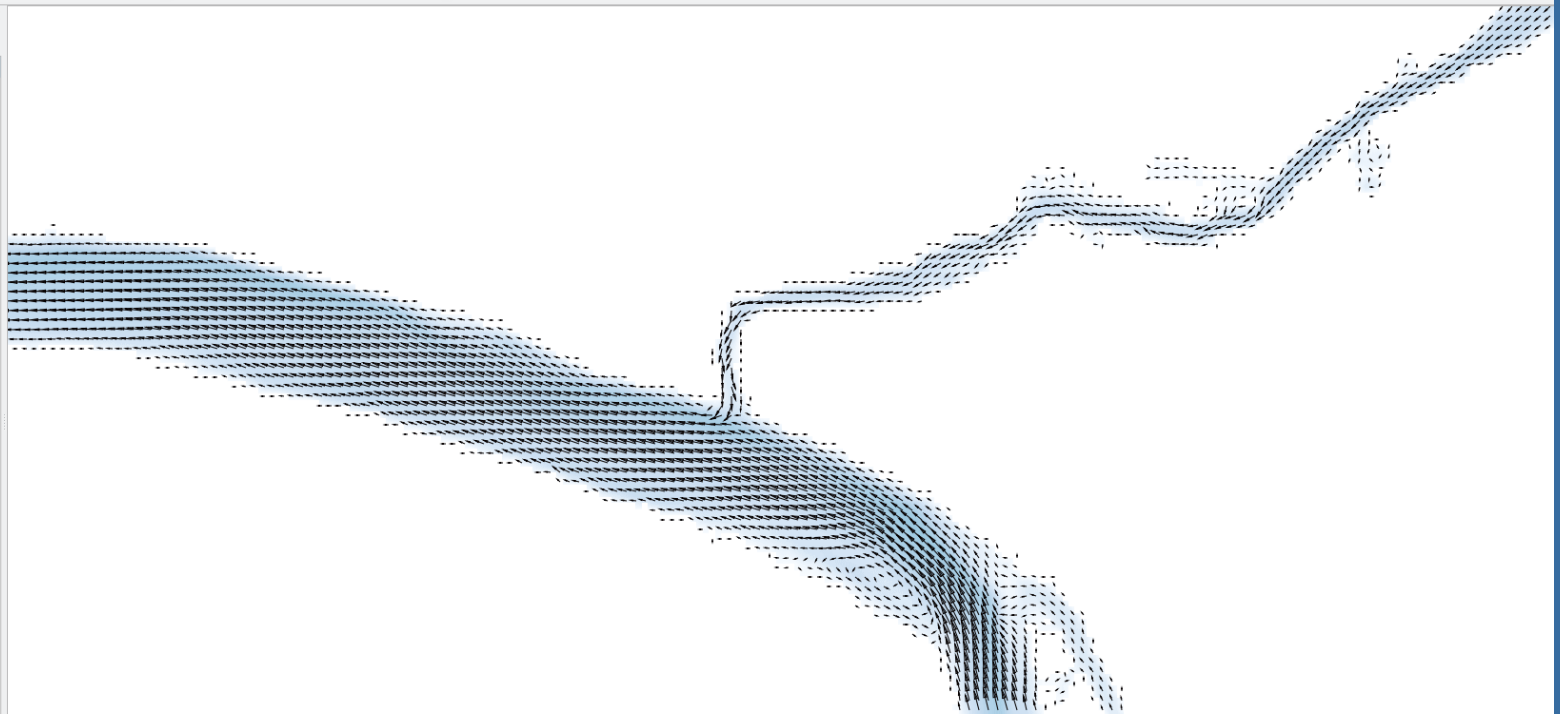
Project Edit View Layer Settings Plugins Vector Raster Database Web Mesh Processing Help



Layers



✓ FMA_T2_HPC_GPU_PU1_1C ?



Temporal Controller

Range 01/01/2000 04:00 to 04/01/2000 04:00 Step 2,000 hours



01/01/2000 14:00 to 01/01/2000 16:00

Type to locate (Ctrl+K)

Coordinate 6058,15287 Scale 1:6274 Magnifier 100% Rotation 0,0° Render EPSG:32620

FINANCEURS QGIS



NEXTGIS



ARTOGIS®



QGIS N'EST PAS SEULEMENT UNE APPLICATION DE BUREAU

- **QGIS Server** un Serveur de Données OGC
- **QGIS processing** un outil en ligne de commande
- **QField** une solution [Q]GIS mobile



VOUS AVEZ BESOIN DE PUBLIER DES CARTES WEB ?

- Vous **utilisez et appréciez déjà QGIS** comme votre outil SIG principal
- Vous devez publier des **applications complètes** sur le web
- Vous **n'avez pas le temps** d'installer et de configurer des cartes Web dans des **panneaux d'administration complexes** ni de réinventer la roue



LIZMAP ♥ QGIS

- Le **projet QGIS** est la **configuration de votre carte Web** : symbologie, compositeurs d'impression, tables d'attributs, formulaires d'édition, expressions, etc.
- Comme **QField**, Préparez une fois déployez partout
- Le **plugin Lizmap** pour QGIS : configurer uniquement des options cartographiques spécifiques (échelles, outils)
- **Panneau d'administration Web** principalement pour la gestion de l'**authentification** et les **autorisations**
- Il s'agit d'un **logiciel libre** : Mozilla Public Licence



HISTORIQUE

- Créé en **2011** comme simple visualisateur de projet QGIS
- Basé sur **QGIS Server** et les **normes OGC** : WMS, WFS, WMTS, WPS
- A évolué pour devenir un **générateur d'applications SIG Web complètes** en intégrant de nombreuses **fonctionnalités de QGIS** : symbologie, relations, impression, etc.

COMMENT PUBLIER UNE APPLI. CARTOGRAPHIQUE WEB :


1. Créer et configurer votre **projet QGIS** (par exemple, les couches et les propriétés du serveur)
2. Utilisez le **plugin Lizmap** pour configurer les options et les outils de la carte (étendue, échelles, ...)
3. **Déposez** votre projet QGIS, votre configuration lizmap, vos données et d'autres fichiers **sur le serveur**

\o/ Vous avez une carte web basée sur ce projet QGIS \o/



CAS D'USAGE

Quelques exemples pour démontrer les principales caractéristiques



MEYLAN - PORTAIL CARTOGRAPHIQUE

- Ville de la Métropole de Grenoble
- Publier des cartes thématiques pour les citoyens
- Le plaisir des yeux, dans un souci de simplicité
- <https://geo.meylan.fr/>

Equipements



Aires de jeux

[Voir la carte](#)

[Description](#)



Culture

[Voir la carte](#)

[Description](#)



Petite enfance

[Voir la carte](#)

[Description](#)



Scolaire et Péri-scolaire

[Voir la carte](#)

[Description](#)



Sports

[Voir la carte](#)

[Description](#)



Tous équipements

[Voir la carte](#)

[Description](#)



Popup

Fermer

Aire de jeux ouverte au public

ouvert au public



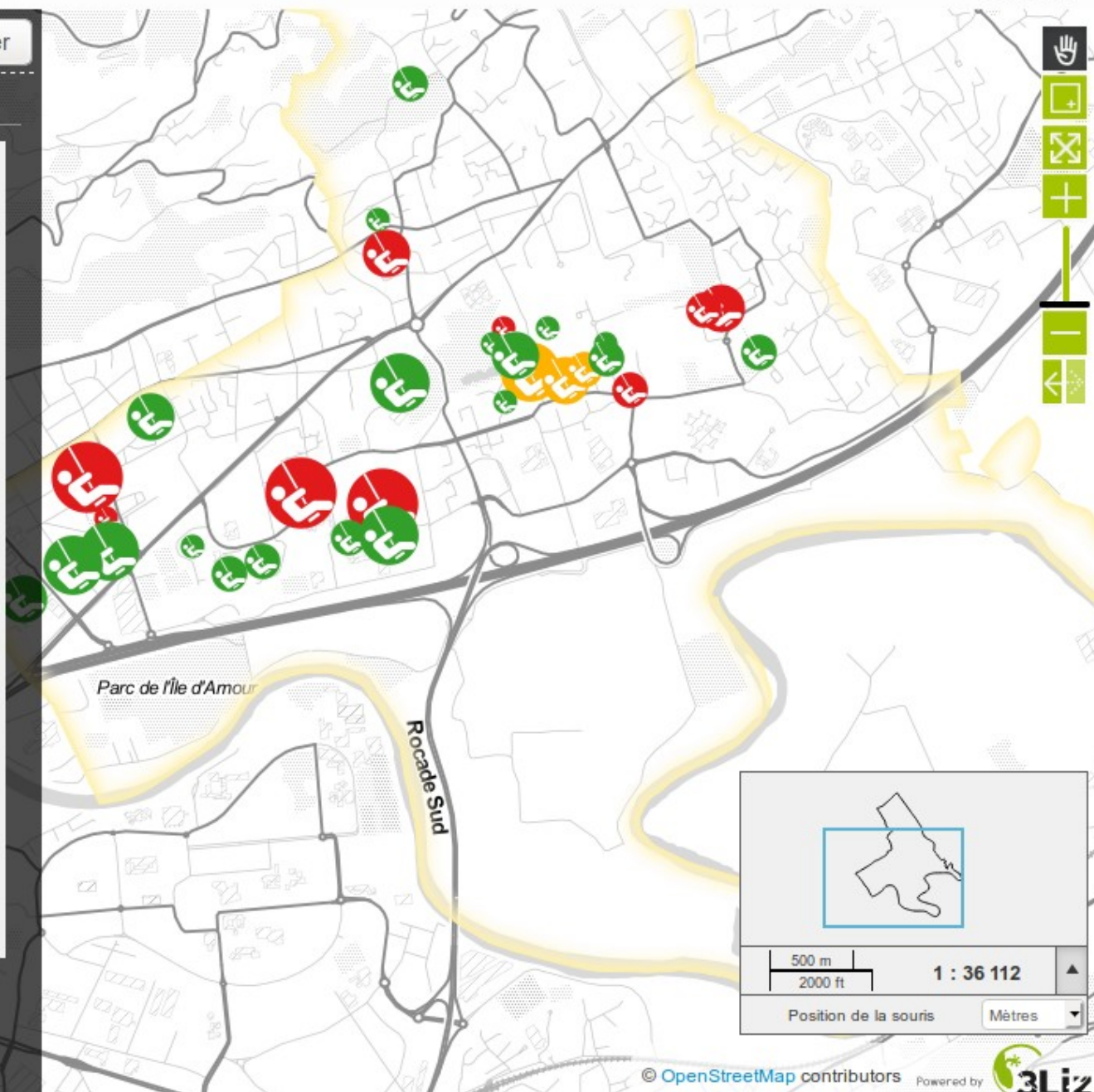
Nombre de Jeux : 3

Tranche d'âge autorisée : enfants entre 3-12 ans

Lieu : Parc des Saules

Quartier : Aiguinards

Informations complémentaires : Aires de jeux pour enfants. La plupart des aires de jeux sont ouvertes au public. Toutefois, certaines aires de jeux sont fermées au public (école, crèche...). D'autres, sont ouvertes en dehors du temps scolaire (semi-ouverte). Source : Ville de Meylan



Inset map showing the location of the current view within the city of Meylan.

Scale: 500 m / 2000 ft

Scale: 1 : 36 112

Position de la souris: Mètres



CALVADOS ET GARD - THÈME PERSONNALISÉ

- Département normand et d'occitanie
- Publier des cartes thématiques pour les citoyens
- Promotion des paysages et monuments
- <https://atlas.calvados.fr/> **et** <https://sig.gard.fr/>

Économie & Démographie

Public



Zones d'activités

Cartographie des zones d'activités économiques

[Voir la carte](#) [Description](#)

Public




Démographie

Démographie des communes et des intercommunalités entre 2008 et 2016

[Voir la carte](#) [Description](#)

Culture, Sport & Tourisme

Portrait



Culture

Équipements culturels

[Voir la carte](#) [Description](#)

Portrait



Tourisme

Tourisme du Calvados

[Voir la carte](#) [Description](#)

Portrait




Patrimoine

Patrimoine historique

[Voir la carte](#) [Description](#)

Public



Sport

Équipements sportifs

[Voir la carte](#) [Description](#)

Rechercher

BIENVENUE SUR LE PORTAIL CARTOGRAPHIQUE DU DEPARTEMENT DU GARD !

Vous pouvez y consulter des cartes dynamiques en cliquant sur une des imagettes situées ci-dessous.

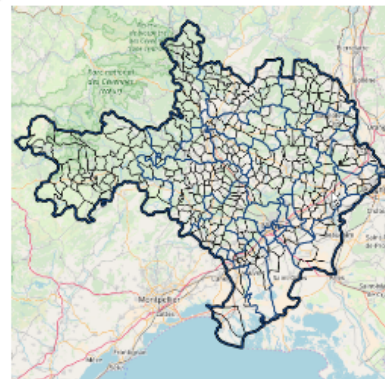
Données de référence



Données ouvertes

Voir la carte

Description



Données administratives

Voir la carte

Description

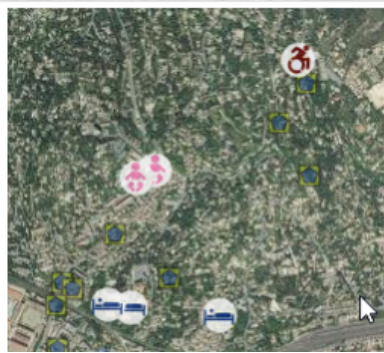


Données métiers

Voir la carte

Description

Solidarités





ADUGA - POPUPS

Identifié un élément

- **Agence d'urbanisme**
- Mettre en avant les chiffres clés des **parcs d'activités**
- Utilisation des **infobulles & expressions** QGIS



Popul

Pôle économique

Espace industriel nord

Foncier :

488 ha de surface brute dont 434 ha à vocation économique dont :



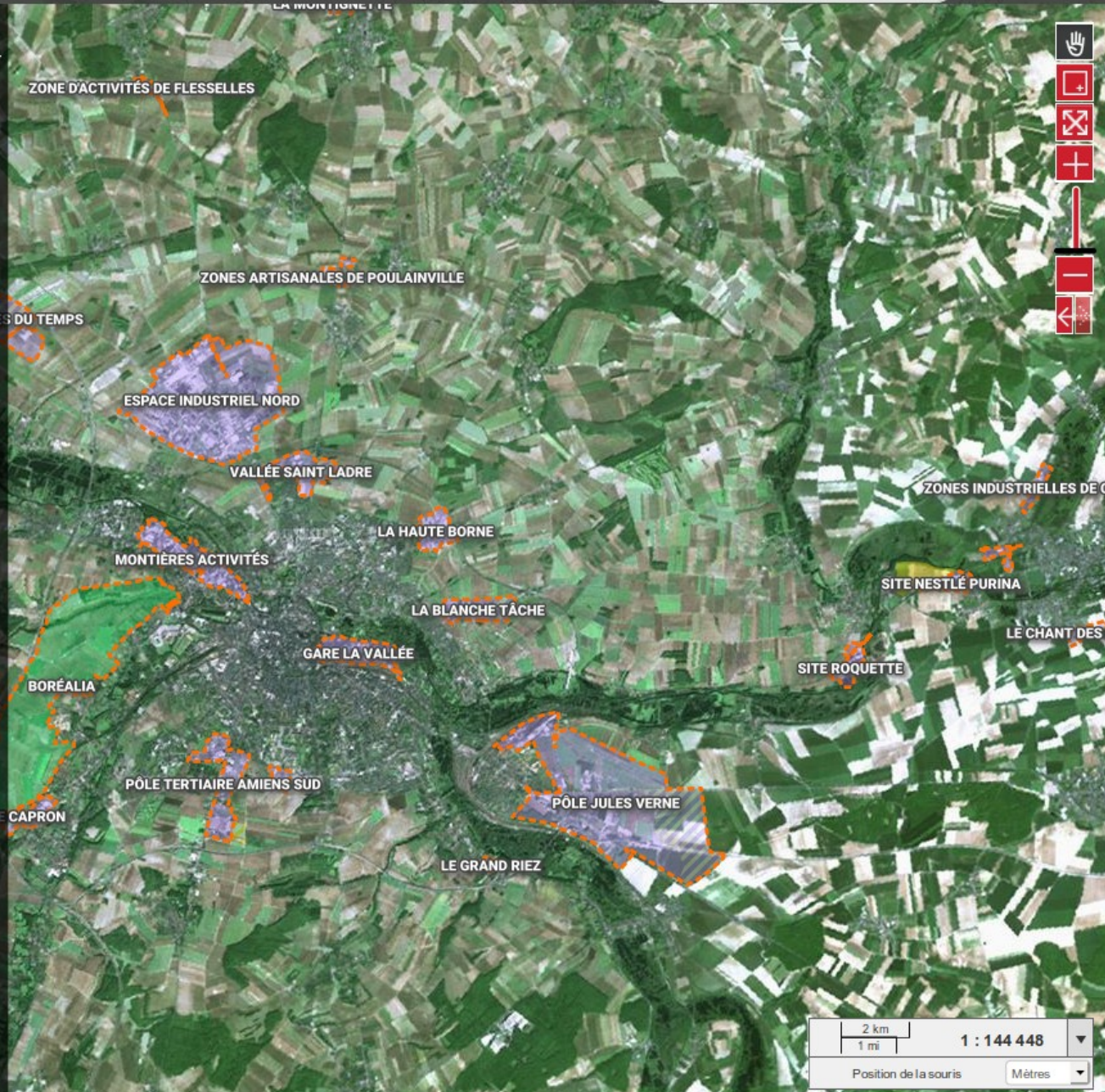
Surface disponible Surface occupée Surface en projet

Economie :

350 établissements recensés pour 10661 emplois estimés :

	Industrie	4856
	Commerce de détail et restauration	172
	BTP	884
	Transport, logistique et commerce de gros	2101
	Tertiaire supérieur	518
	Fonctions supports	577
	Services collectifs	1310
	Services de proximité	150
	Agriculture	0
	Culture, loisirs, tourisme	4

Fermer



2 km / 1 mi | 1 : 144 448 | Position de la souris | Mètres



EDITION - OBSERVATIONS FAUNISTIQUES

- **Widgets d'édition** de champs QGIS
- Conception de formulaires QGIS par **glisser-déposer**
- **Dessiner** les géométries - Utilisation du **GPS**
- **Droits** d'édition



Edition

Edition

Faunal observations



10 km / 5 mi **1 : 577 791**

Mouse position Meters



Edition

Edition

Manage point/vertex coordinates

Faunal observations

Observation

General

Name

Firstname

Date*

Type*

Species*

Detailed information

Sea status

Mode

Distance

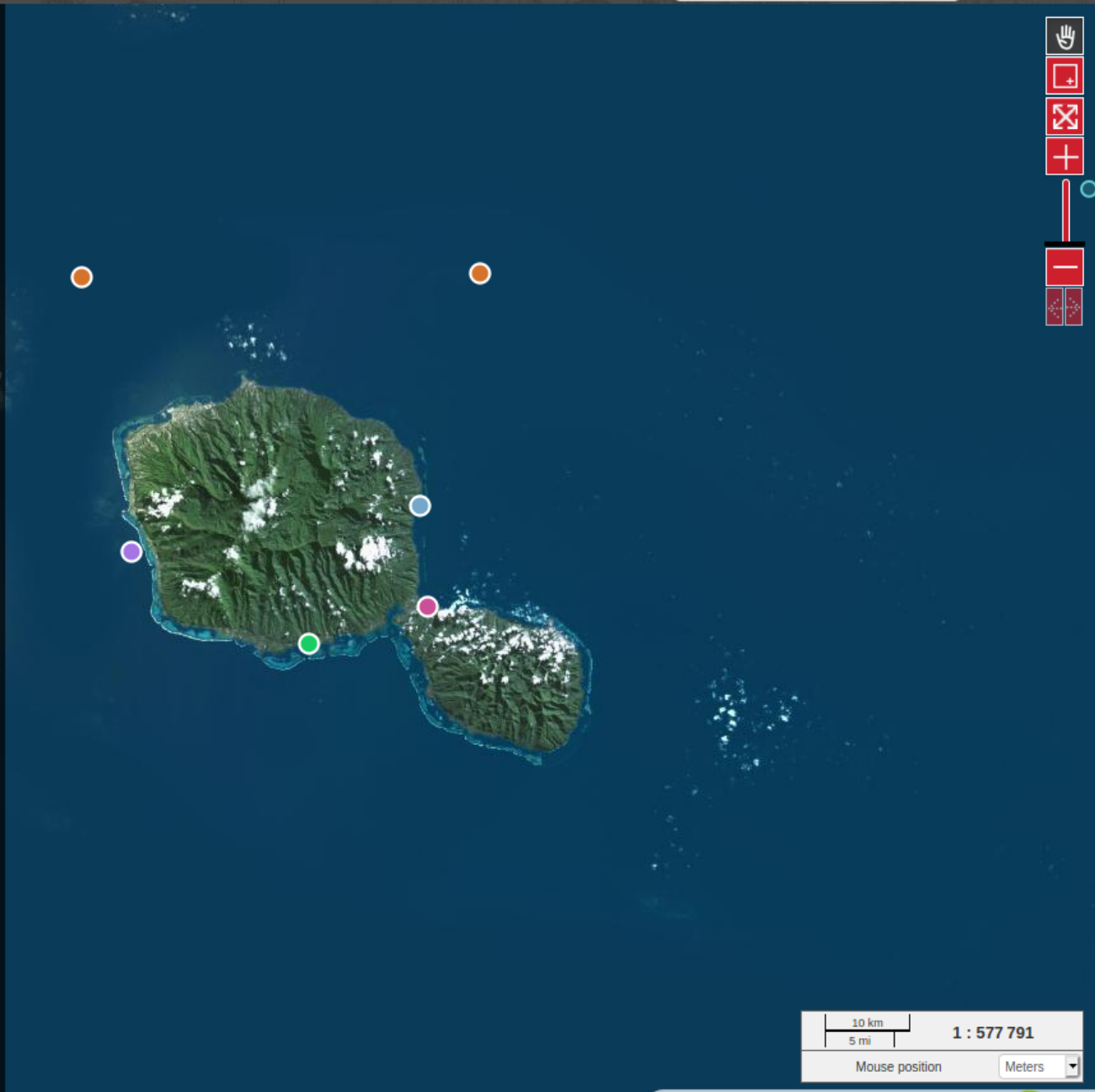
Single individual ?

Illustration

Picture Update

Aucun fichier sélectionné

After saved*




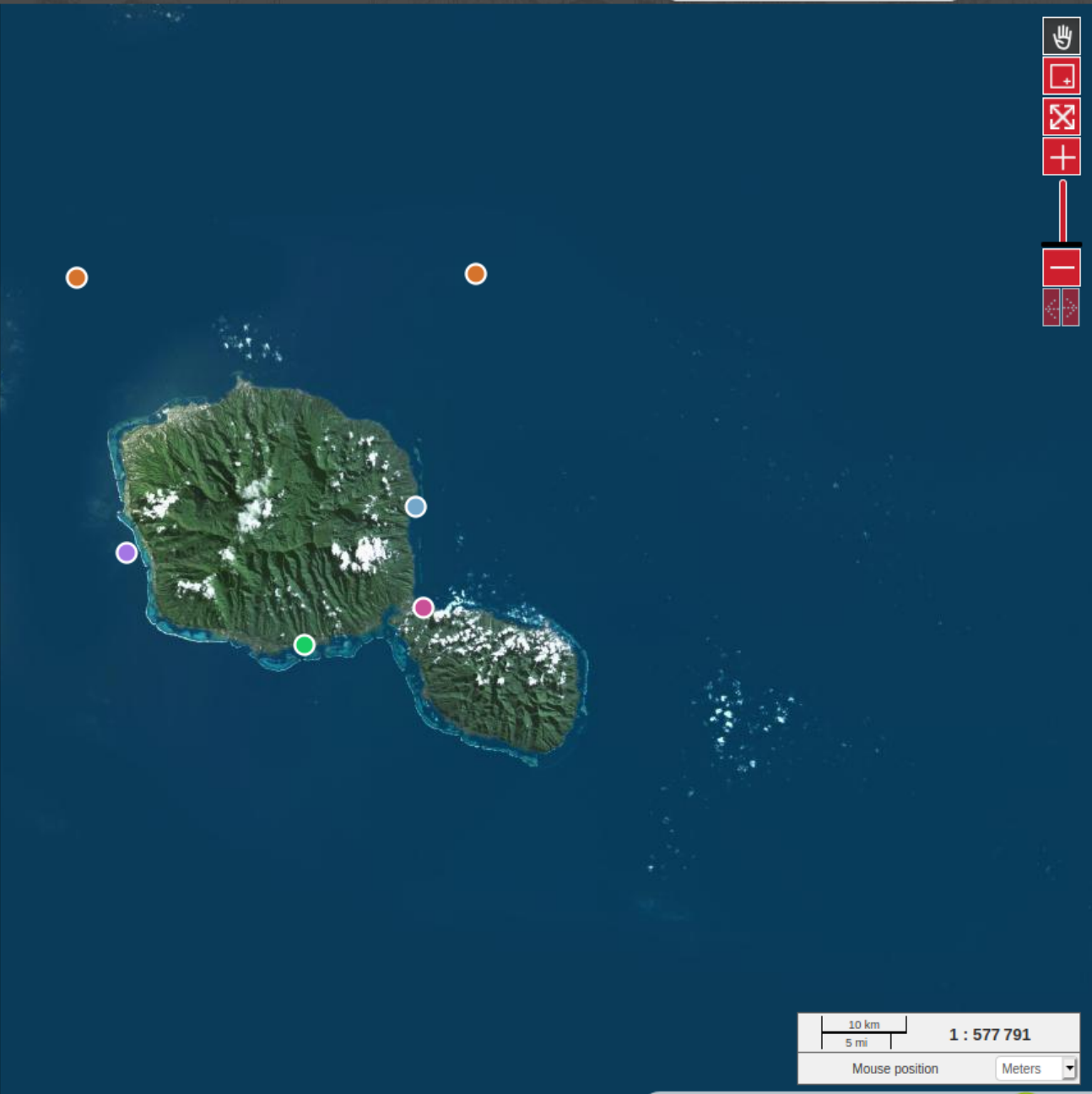
10 km / 5 mi 1 : 577 791

Mouse position Meters

Popup Close

Faunal observations

Field	Value
Identifiant	3
Firstname	Robert
Name	Bob
Date	2020-09-14T06:07:00.000
Type	Mammifère Marin
Species	Dauphin à bec étroit
Single individual ?	false
Distance	100m et +
Mode	En plongée
Sea status	Calme
Picture	





Edition

You can modify the feature you have selected, then submit.

Edition

Faunal observations

Observation

General

Name

Firstname

Date* 09 14 2020 06 07

Type* Mammifère Marin

Species* Dauphin à bec étroit

Detailed information

Sea status Calme

Mode En plongée

Distance 100m et +

Single individual ?

Illustration

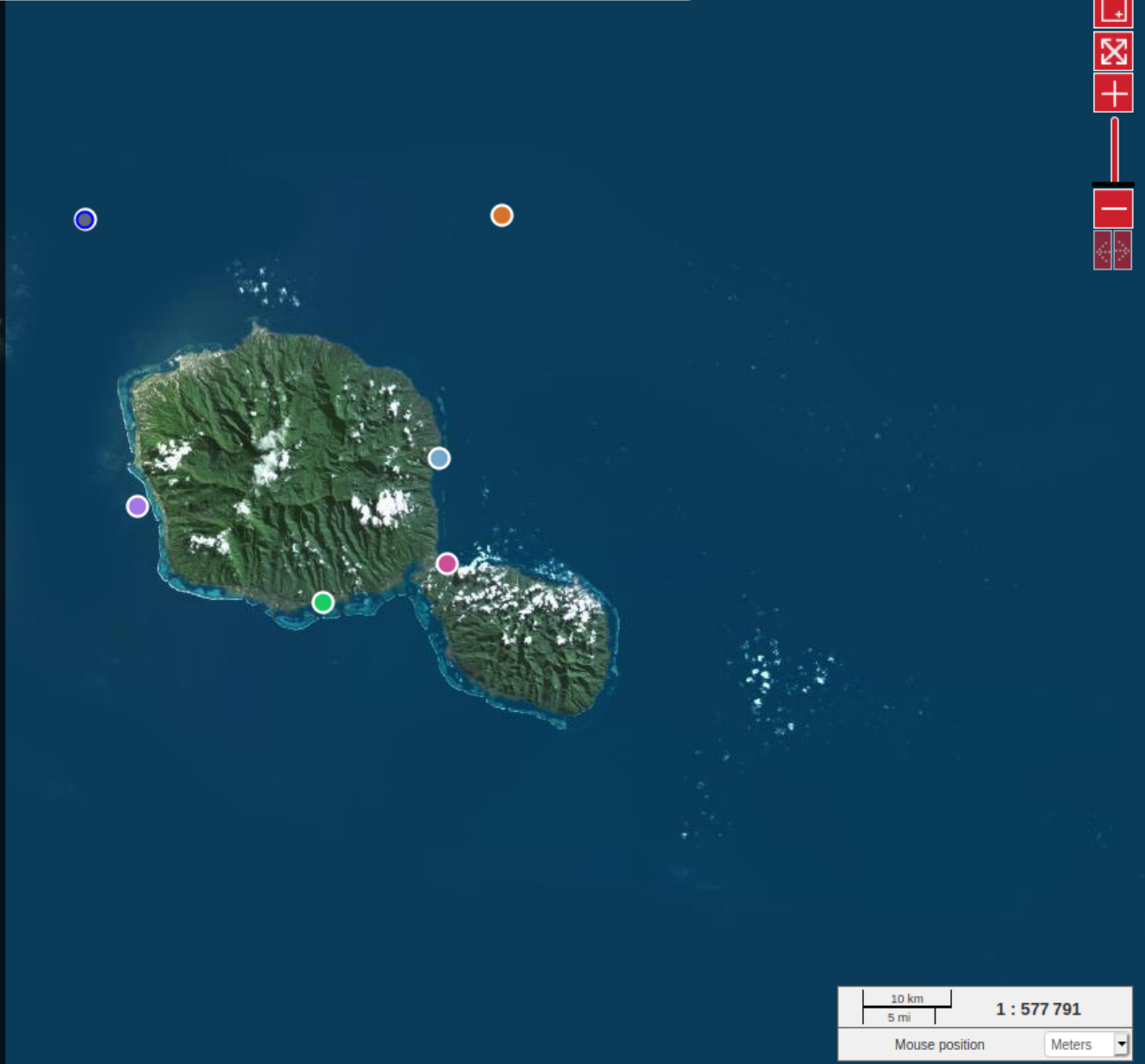
Picture Keep Dauphin bec etroit 525x280.jpg

Update

Aucun fichier sélectionné

Delete Dauphin bec etroit 525x280.jpg

After saved*



10 km / 5 mi | 1 : 577 791 | Mouse position | Meters



EDITION - UTILISATION DES EXPRESSIONS QGIS

- Valeur par défaut
- Contrainte
- Règle d'affichage des groupes

Éditions

Fermer

↳ Éditions

↳ Gérer les coordonnées du point/vertex

Points of interest

Description

Generic

pkuid



name

description

Après enregistrement*

Fermer le formulaire

Réinitialiser

Annuler

Enregistrer





BORBONICA - DATAVIZ

- **Parc national** de La Réunion
- Publier un **tableau de bord** sur les données d'observation floristiques et faunistiques
- Utiliser le module **Lizmap dataviz** avec des vues PostgreSQL
- <https://www.borbonica.re/>



Statistiques sur les données

Chronologie

Localisation

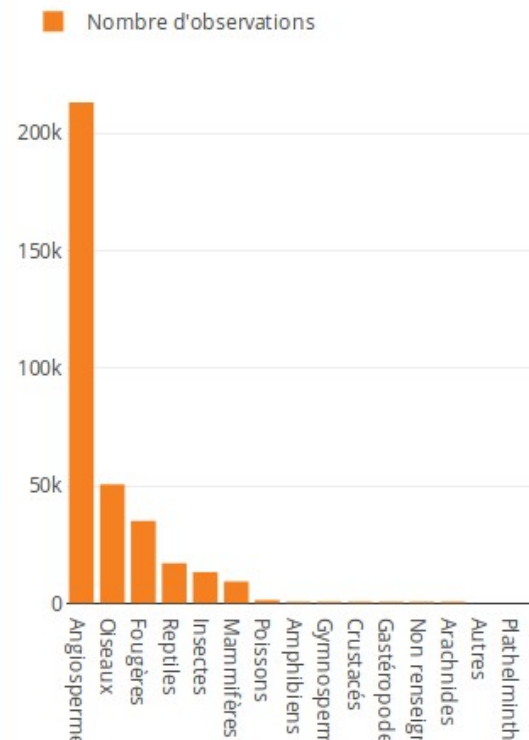
Taxonomie

Diffusion

Qualité

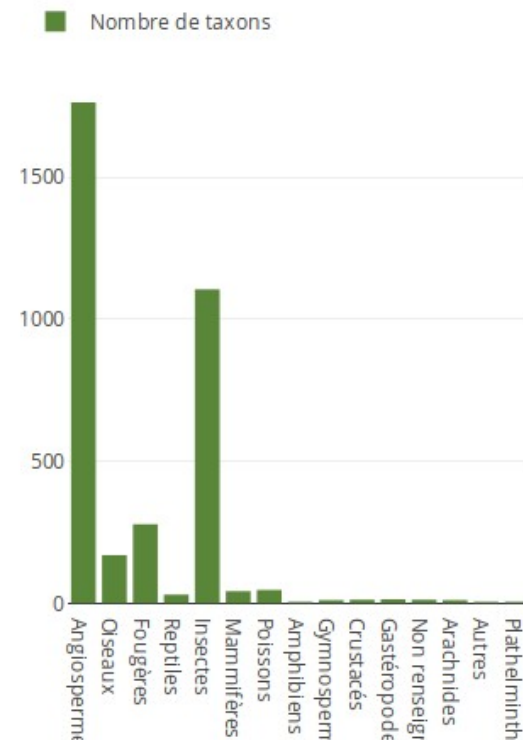
Répartition des observations par groupe taxonomique

Nombre d'observations par groupe taxonomique (source : Taxref v12)



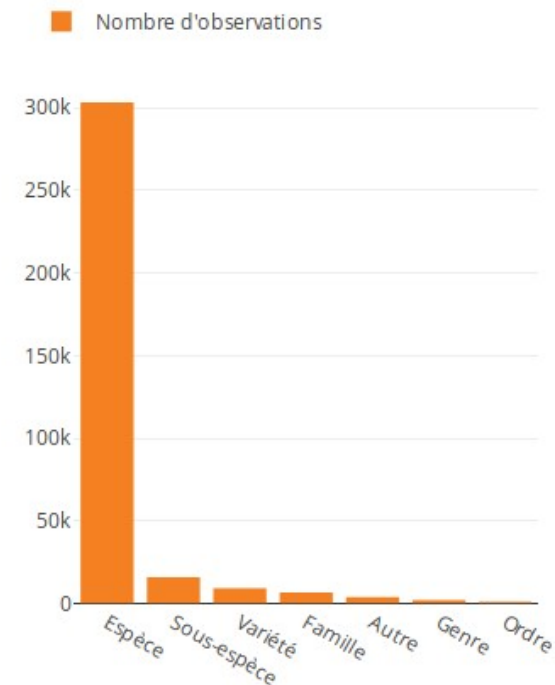
Répartition des taxons observés par groupe taxonomique

Nombre de taxons faisant l'objet d'observations par groupe taxonomique (source : Taxref v12)



Répartition des observations par rang taxonomique

Nombre d'observations par rang taxonomique (source : Taxref v12)



Répartition des observations par statut biogéographique

Nombre d'observations par statut biogéographique (source : Taxref v12)

Répartition des taxons par statut biogéographique

Nombre de taxons faisant l'objet d'observations par statut biogéographique (source : Taxref)



Statistiques sur les données

Chronologie

Localisation

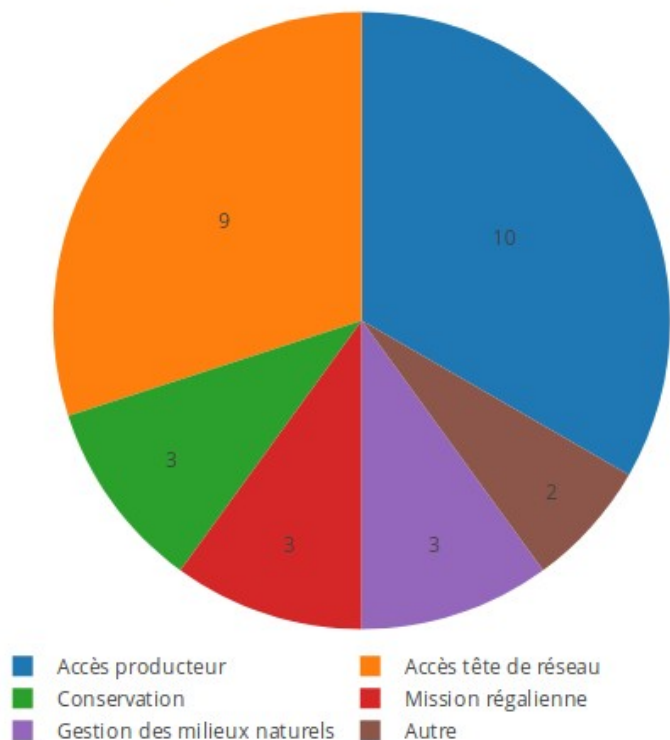
Taxonomie

Diffusion

Qualité

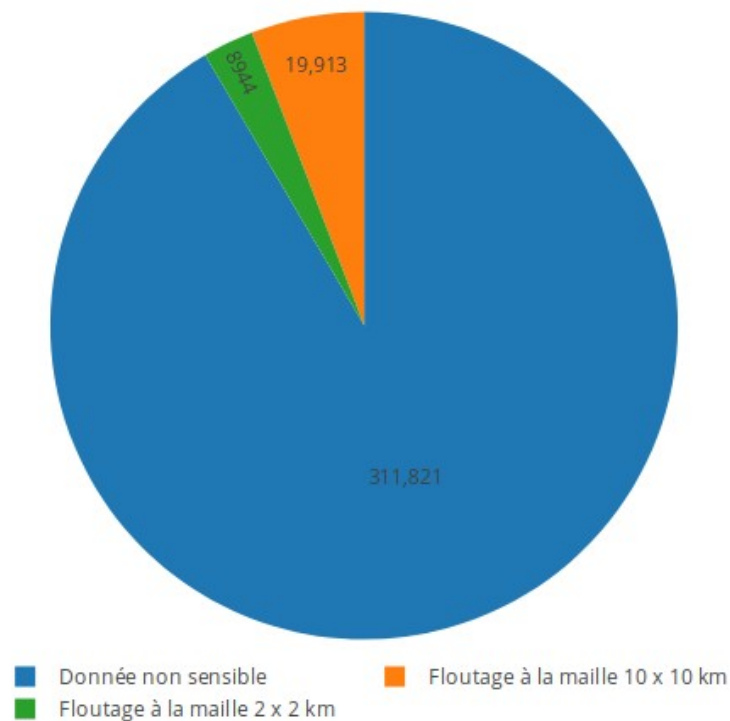
Demandes d'accès aux données

Nombre d'accès ouverts par type de demande



Sensibilité des données

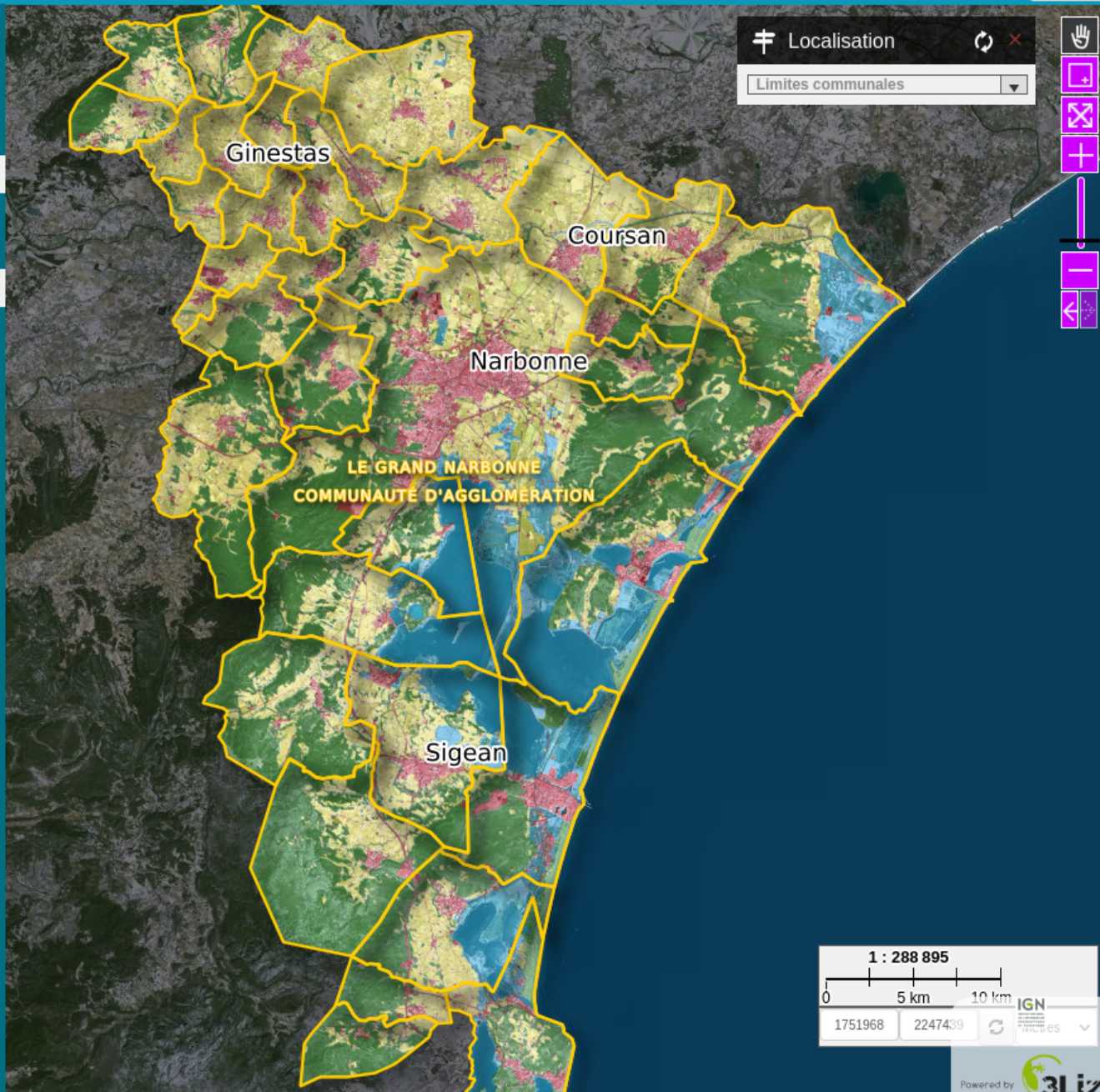
Nombre d'observations par niveau de sensibilité (source: référentiel de données sensibles du SINP 974)





OCCUPATION DU SOL - DATAVIZ

- **Grand Narobnne**
- **Valorisation** des données d'Occupation du sol
- **Evolution** des données d'Occupation du sol
- **Croisement** des données d'Occupation du sol



Localisation

Limites communales



1 : 288 895

0 5 km 10 km

1751968 2247439

IGN

Statistiques Fermer

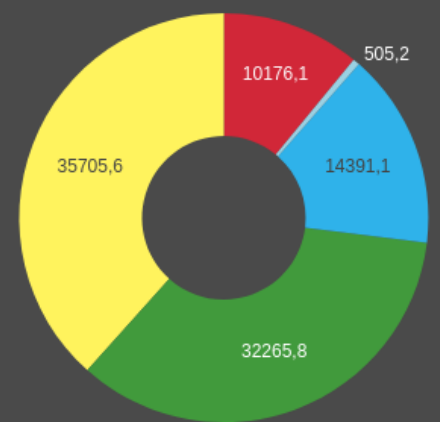
01 - Les grandes composantes du territoire

Démographie et superficie

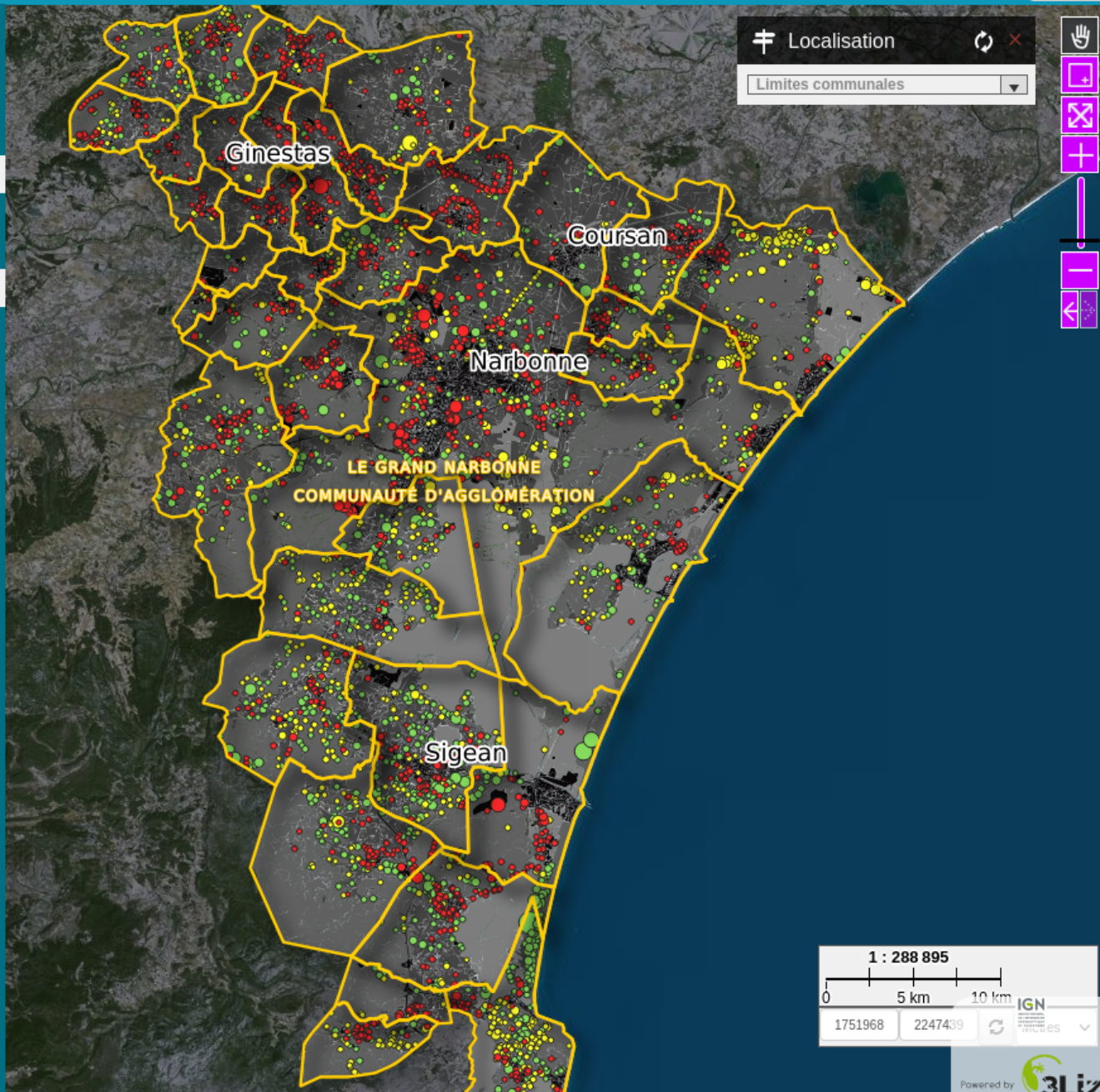
Population municipale : 127 530 habitants
(source INSEE, 2016)
Surface communale totale : 93 043,94 ha

Les grandes composantes du territoire en 2015

Le territoire est composé de 5 grands postes d'occupation du sol : 1) les surfaces artificialisées, 2) les zones agricoles, 3) les forêts et zones semi-naturelles, 4) les zones humides et lagunes et 5) les zones en eau. Ces composantes marquent les spécificités du territoire avec 38% de surfaces agricoles et 35% de forêts et zones semi-naturelles. La composante des milieux humides et en eau est sans surprise une marque forte de ce territoire en couvrant près de 16% de surface. Enfin, les surfaces artificialisées occupent 11% de l'espace, caractérisées par des villages denses et compacts.



1 - Surfaces artificialisées



Localisation

Limites communales



Statistiques Fermer

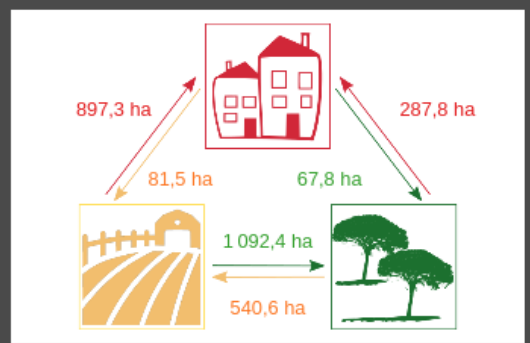
06 - Evolution des 3 grandes composantes entre v

Démographie et superficie

Population municipale : 127 530 habitants
(source INSEE, 2016)
Surface communale totale : 93 043,94 ha

Évolution des 3 grandes composantes entre 2003 et 2015

Évolution des 3 grandes composantes de l'occupation du sol (surfaces en hectares) entre 2003 et 2015.



Les nouveaux espaces artificialisés

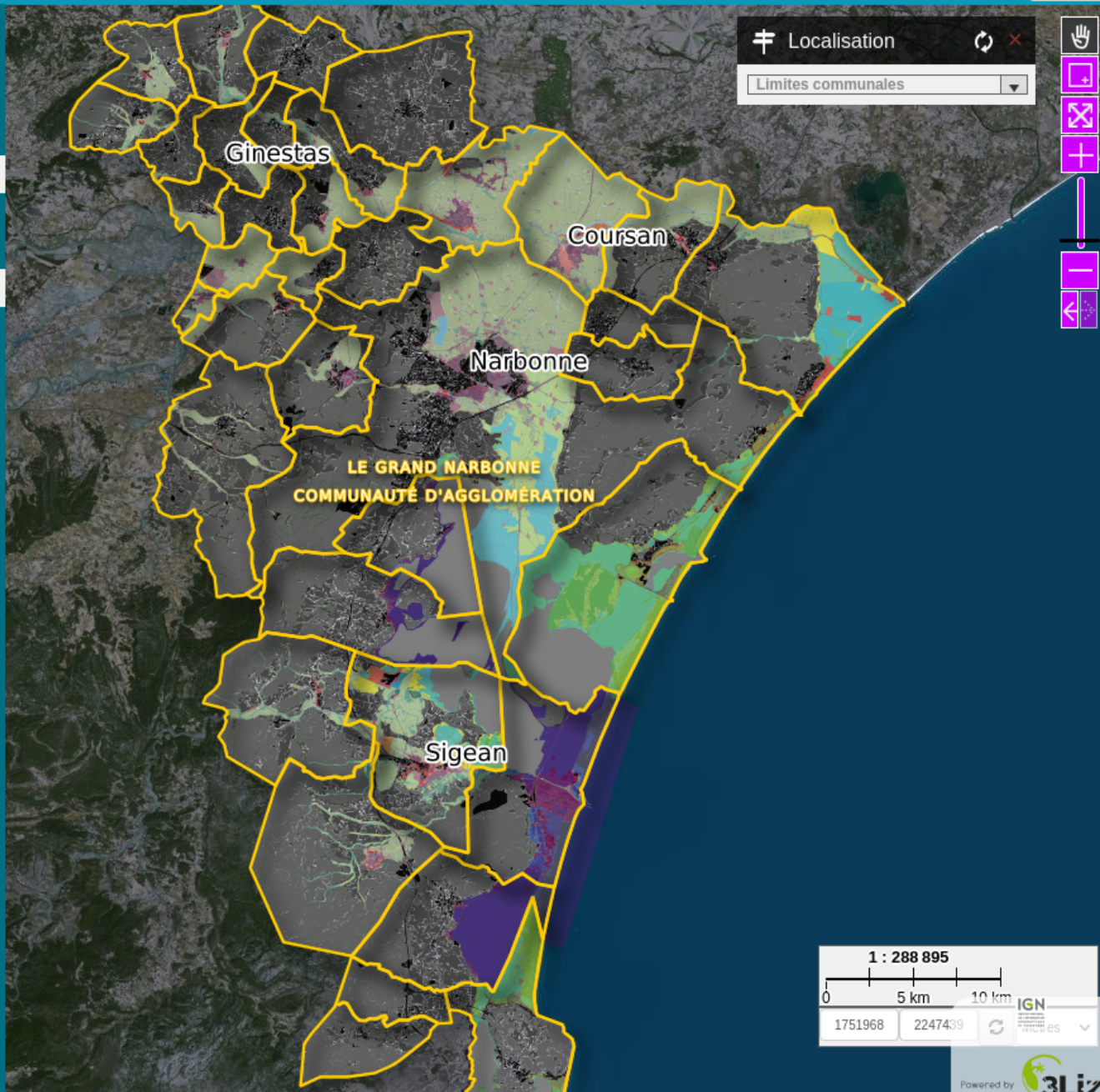
L'artificialisation se fait pour près des deux tiers, par abandon d'espaces agricoles de friches (36%) et de vignobles (30%), principalement en périphérie de Narbonne, des villes et villages situés le long des axes autoroutiers. La consommation de l'espace est notamment forte dans les villages du Nord-Ouest de l'agglomération soumis à une augmentation de population. Les nouveaux espaces artificialisés sont principalement du bâti individuel dense (20%) et des terrains vagues (19%) ainsi que dans

1 : 288 895

0 5 km 10 km

1751968 2247439

IGN



Localisation

Limites communales



Statistiques Fermer

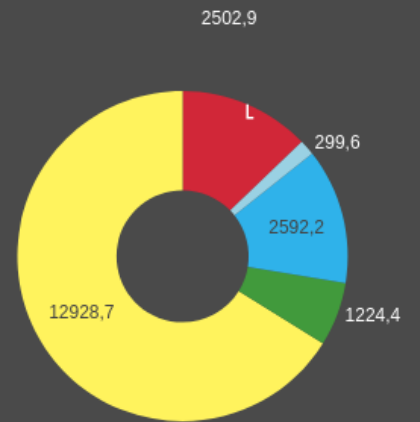
10 - Risques d'inondations et littoraux

Démographie et superficie

Population municipale : 127 530 habitants
(source INSEE, 2016)
Surface communale totale : 93 043,94 ha

Occupation du sol dans les zones à risque d'inondation en 2015

Surfaces des différents postes d'occupation du sol (en ha) au niveau 1 qui sont situés dans des zones à risque d'inondation, quelque soit l'aléa (fort, modéré...).



- 1 - Surfaces artificialisées
- 2 - Zones agricoles
- 3 - Forêts et zones semi-naturelles
- 4 - Zones humides et lagunes
- 5 - Zones en eau

1 : 288 895

0 5 km 10 km

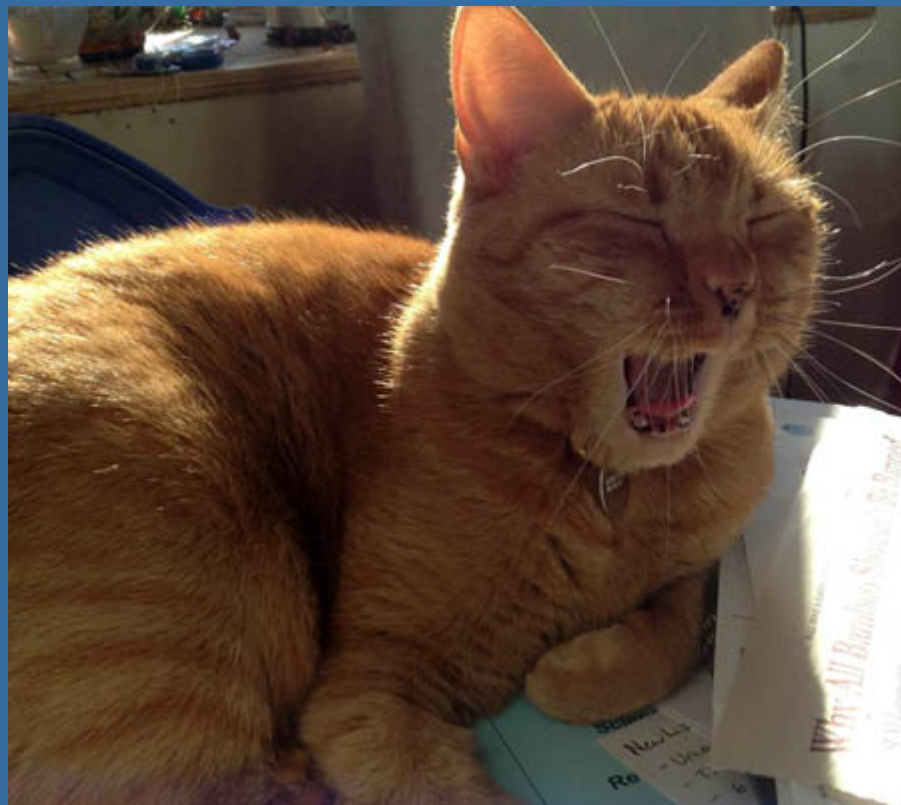
IGN

1751968 2247439


Espaces artificialisés dans les zones à risque d'inondation en 2015

CHATS - RELATIONS ET ATLAS

- Données publiques **Movebank** sur les positions des **chats domestiques**
- Montrer **les relations entre les données**
- Utilisation des **relations QGIS** des propriétés du projet
- Ajout des **tables d'attributs** dans le plugin Lizmap
- Itération sur les chats avec l'**outil atlas Lizmap**



Legend

- Points GPS des chats
- ▾ Views
 - ▾ Maison des chats
- 
- Parcours
- Territoires

Base Layer i

google-satellite ▾

lu ✕ ★ i Toggle children tables Export ▾

<input checked="" type="checkbox"/>	<input checked="" type="checkbox"/>	<input checked="" type="checkbox"/>	Identifiant ▲	Cat name	Number of GPS points	Picture
<input checked="" type="checkbox"/>	<input checked="" type="checkbox"/>	<input checked="" type="checkbox"/>	1	Mr.Lucky	132	http://cattracker.org/wp-content/uploads/mr.lucky.jpg
<input checked="" type="checkbox"/>	<input checked="" type="checkbox"/>	<input checked="" type="checkbox"/>	20	Beluga	176	http://cattracker.org/wp-content/uploads/beluga.jpg

Showing 1 to 2 of 2 entries (filtered from 39 total entries) Show entries Previous 1 Next

Statistiques de comportement [Parcours](#) [Territoires](#)

<input checked="" type="checkbox"/>	Id ▲	cat_name	event_hour	point_number	distance	speed_m_h
<input checked="" type="checkbox"/>	29	Beluga	23	8	313.41229912	430.677869255044
<input checked="" type="checkbox"/>	123	Beluga	13	8	344.59117699	602.206354857731
<input checked="" type="checkbox"/>	140	Beluga	12	18	941.87819761	505.540505878592
<input checked="" type="checkbox"/>	153	Beluga	19	13	404.37648828	305.929573414839
<input checked="" type="checkbox"/>	162	Beluga	3	3	172.22867432	341.924236840033
<input checked="" type="checkbox"/>	250	Beluga	21	8	255.31051906	209.10830904577
<input checked="" type="checkbox"/>	316	Beluga	20	3	184.62087548	640.416844311363
<input checked="" type="checkbox"/>	368	Beluga	10	8	354.85289735	663.474357698179

Showing 1 to 21 of 21 entries Show entries Previous 1 Next



Atlas

Maison des chats

Beluga

Previous Next Play

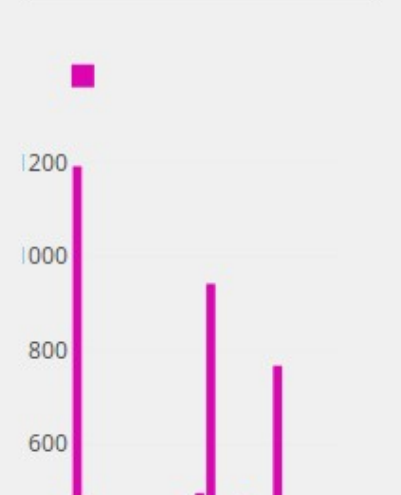
Beluga



Territory area (ha) 6,40

Survey duration (days) 5

Average distance (m) during the day



100 m / 200 ft

1 : 4 514

Mouse position Meters

Close



GRAND NARBONNE - TROUVER DES PRODUITS LOCAUX

- Promouvoir les productions locales
- Promouvoir les magasins locaux
- Promouvoir les produits locaux
- https://lizmap.legrandnarbonne.com/index.php/view/map/?repository=public&project=circuit_court

Cocher les cases pour chercher des points de vente.

128 résultats

Désactiver le filtre

Type de point de vente

- Aire de vente (8)
- Caveau (44)
- Magasin de produits locaux (13)
- Marché (4)
- Paniers et colis (13)
- Vente à la ferme (38)
- Autre commerce de produits locaux

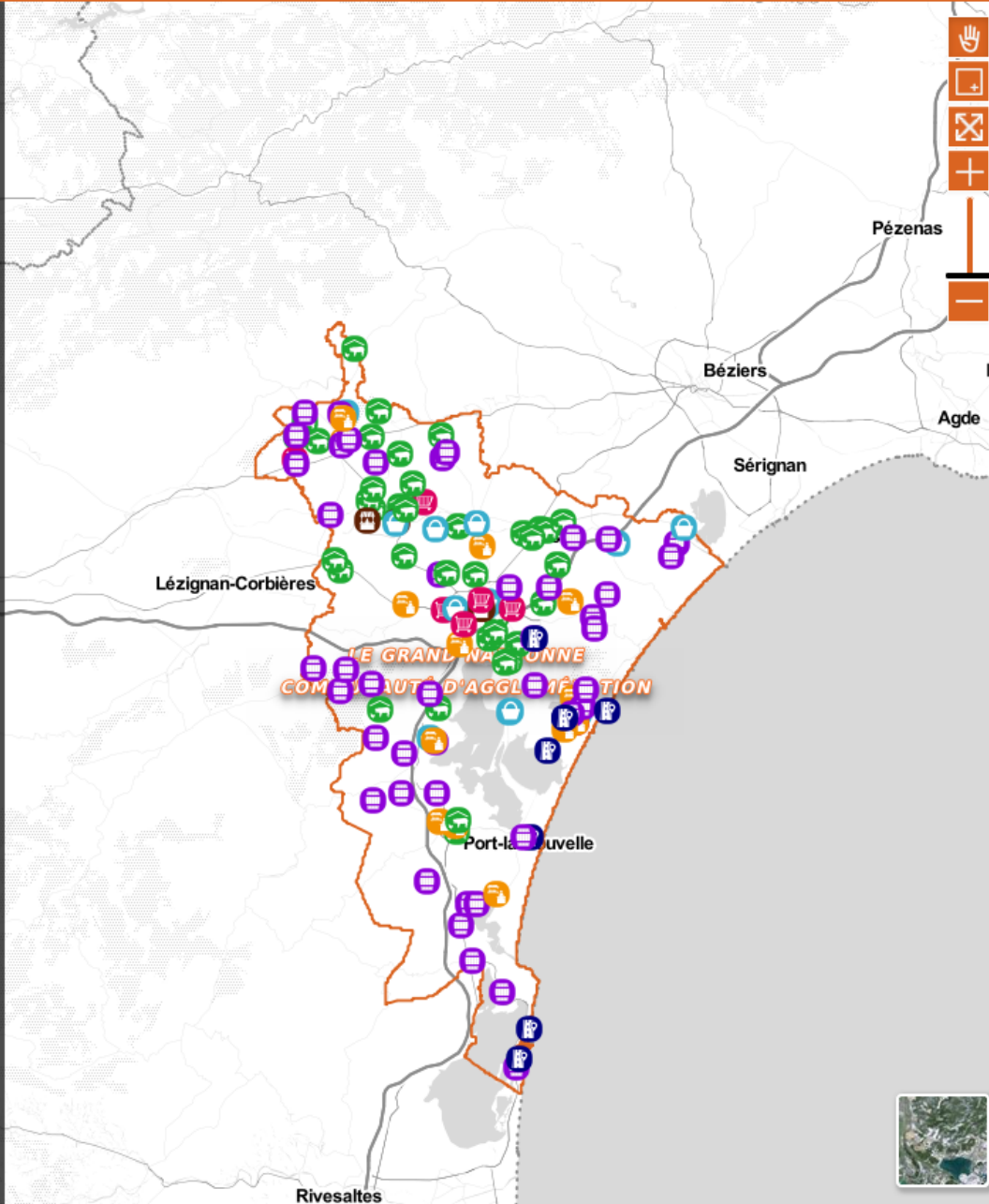
Type de produits

- Boissons alcoolisées (72)
- Cosmétiques et huiles essentielles
- Fromages et produits laitiers (21)
- Fruits, légumes et champignons (1)
- Horticulture (8)
- Huiles et condiments (49)
- Jus et boissons non alcoolisées (3)
- Miel, confitures et autres produits
- Pain, biscuits et céréales (27)
- Plats cuisinés et produits apéritifs
- Produits de la mer ou d'eau douce
- Viandes, volailles et oeufs (33)
- Autres (6)

Marques, mentions et labels

- Accueil Paysan (1)
- Agriculture Biologique (22)
- Agriculture Biologique en partie (1)
- Bienvenue à la Ferme (19)
- Club Table & Vin de l'Aude (20)
- HVE (1)
- Marque Valeurs Parc Naturel Régional
- Pays Cathare (53)
- Qualité Sud de France (41)
- Qualité Tourisme (2)
- Vignobles et Découvertes (29)

Services



Asinerie du Rivage - Coursan

Vente à la ferme - Point de vente sur l'exploitation de produits cosmétiques au lait d'ânesse et de miel. En conversion bio.

[Fiche détaillée](#)

GAEC Le Perié - Mailhac

Vente à la ferme - Point de vente en direct de légumes et fruits frais et de saison. Vente également de produits transformés (confitures et conserves)

[Fiche détaillée](#)

Top Fruits - Argeliers

Vente à la ferme - Cueillette à la ferme de fruits et légumes frais, directement dans les champs et les vergers. A cueillir: pêches, nectarines, abricots, cerises, fraises, prunes, tomates, raisins de table, aubergines, oignons doux, courgettes, concombres.

[Fiche détaillée](#)

Les Roumanisses - Mailhac

Vente à la ferme - Vente directe d'huiles essentielles et de produits cosmétiques de l'exploitation. Vente également d'autres produits de producteurs de la région.

[Fiche détaillée](#)



HÉRAULT - TROUVER DES LIEUX D'AIDE AU NUMÉRIQUE

- Promouvoir les lieux d'accès à l'administration et aux services en ligne
- Promouvoir les lieux adaptés aux besoins
- Promouvoir les lieux de proximité
- https://numeriquepourtous.herault.fr/index.php/view/map/?repository=in1&project=CD_34_Inclusin_Num



 **Filter** Fermer

164 services
[Zoomer](#) [Exporter](#) [Réinitialiser](#)

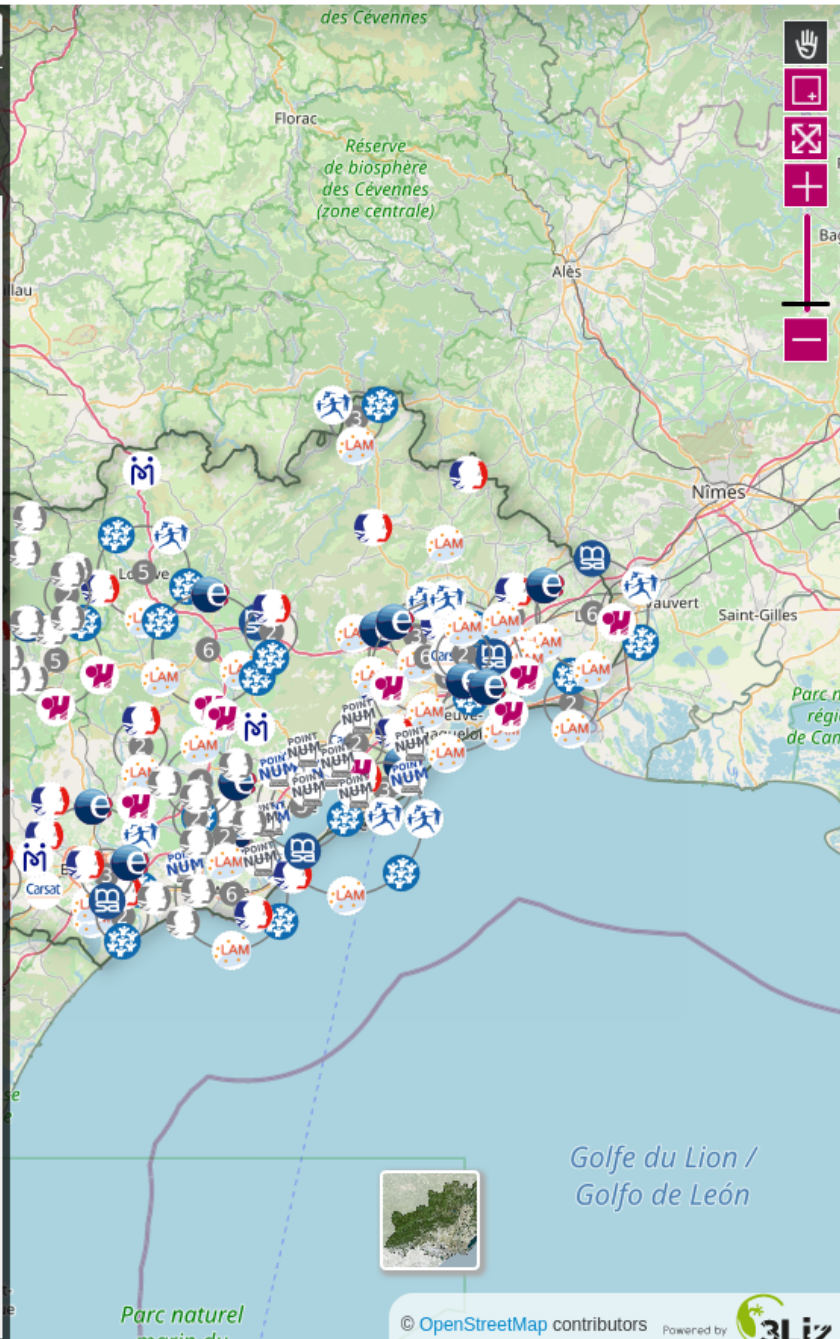
[Structure](#) **Multicritères** [Localisation](#)

- Démarches** x
- Emploi
 - Etat civil
 - Formation
 - Logement
 - Mobilité
 - Santé
 - Services et commerces
 - Sociale
 - Usages professionnels

- Services publics relayés** x
- Allocations Familiales- CAF
 - Assurance Maladie- CPAM
 - Assurance Retraite- CARSAT
 - Mutualité Sociale Agricole
 - Pôle emploi
 - Services de l'Etat- Préfecture
 - Services des impôts- DGFIP
 - Allocations Familiales- CAF
 - Assurance Maladie- CPAM
 - Assurance Retraite- CARSAT
 - Mutualité Sociale Agricole
 - Pôle emploi
 - Services de l'Etat- Préfecture

- Conditions d'accès** x
- Gratuit
 - Inscription obligatoire
 - Lieu d'habitation de la personne
 - Matériel personnel demandé
 - Payant
 - Sans Rendez-Vous
 - Sur Rendez-Vous

- Public visé** x
- Demandeurs d'emploi




Liste

LAM de AGDE (IFIIP) 


12 bis chemin d'Agde au Mont
Saint-Loup
34300 AGDE

[Détail](#)

LAM de BEZIERS (Nous) 

33 rue Boieldieu
34500 BEZIERS

[Détail](#)

LAM de CANET (commune) 


145 avenue du Capitaine Fulcrand
34800 CANET

[Détail](#)

LAM de CAPESTANG (ISCAP) 


27 boulevard Pasteur
34310 CAPESTANG

[Détail](#)

LAM de CASTRIES (commune) 

Espace gare
50 avenue de la Gare
34160 CASTRIES

[Détail](#)

LAM de FLORENSAC (Médiathèque communale) 

Médiathèque
14 rue des Pouilhes
34510 FLORENSAC

[Détail](#)

LAM de GANGES (IFAD) 

Maison départementale des services



MODULE CADASTRE

- **Centre Morbihan Communauté**
- **Recherche** de parcelles par identification ou propriétaire
- Edition de **relevés** parcellaires et de propriété
- **Infos parcellaires** : Propriétaires, subdivisions, locaux



Cadastre

Fermer

Recherche

Rechercher par lieu

Rechercher par propriétaire

Commune

BAUD

Section

-- Choisir --

Adresse

BAUD - IMP MARECHAL LECLEF

Résultat

Parcelle

3 parcelles trouvées



Réinitialiser le formulaire

★ Sélection

Couche de sélection

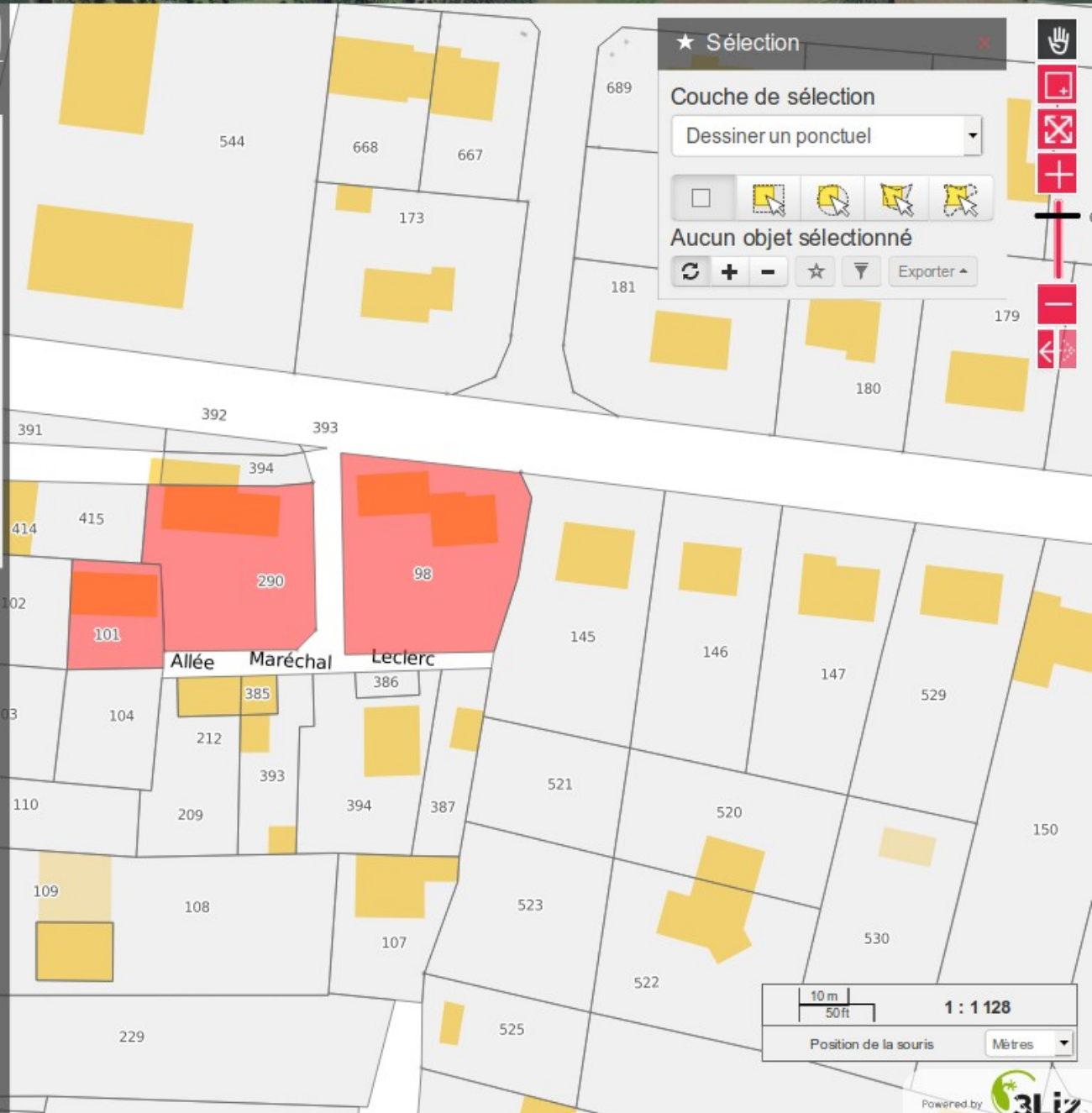
Dessiner un ponctuel



Aucun objet sélectionné



Exporter



10 m / 50 ft

1 : 1 128

Position de la souris Mètres



MODULE ADRESSE

- Conseil Départemental du calvados
- Accompagnement des communes
- **Aide à la saisie** des adresses (Lizmap + Postgres)
- Export de **Base Adresse Locale** (BAL) pour la BAN



Rechercher



Administration



admin

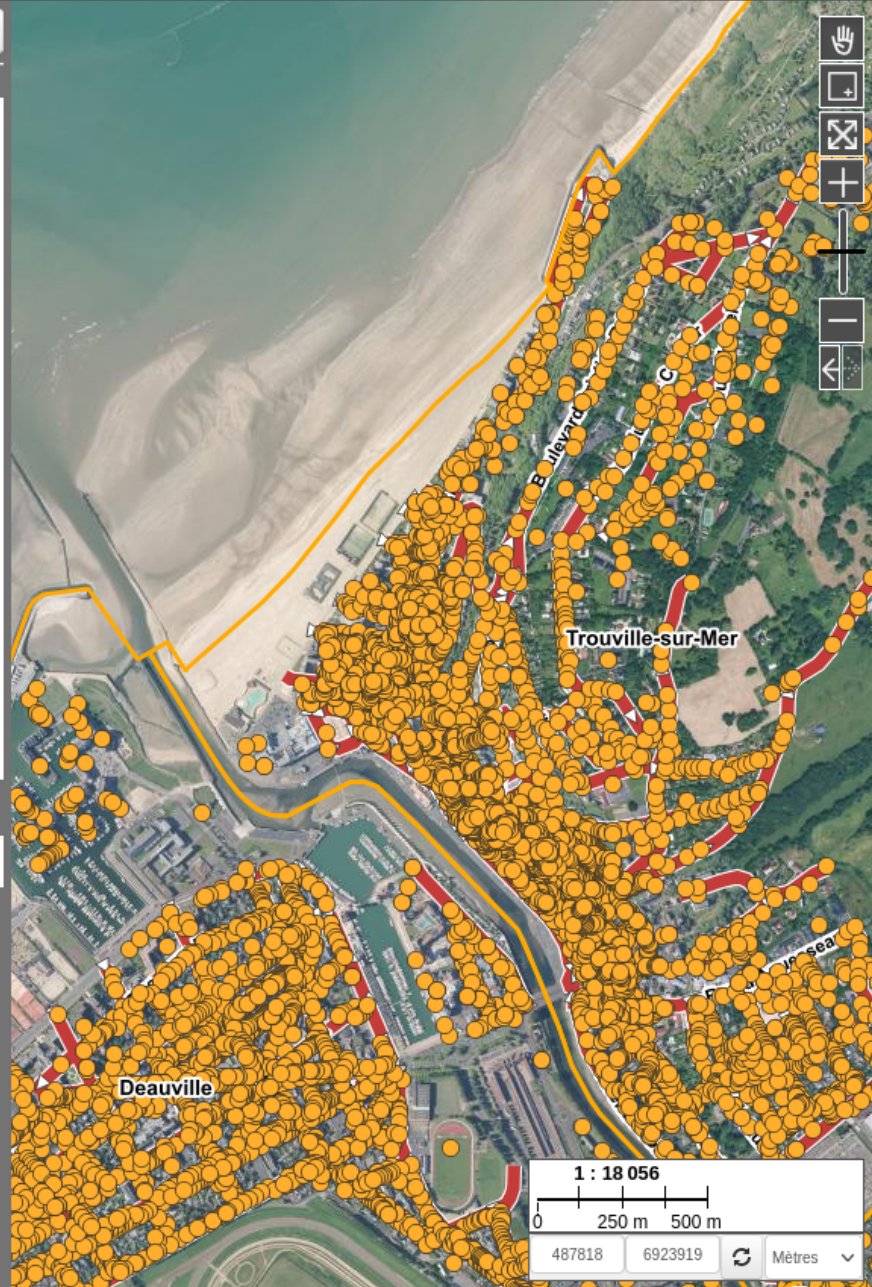


Couches Fermer

- ▼ Base Adresse du Calvados
 - ▶ Points Adresses
 - ▶ Étiquettes points adresses
 - ▶ Voies
 - Lieux-dits
 - ▶ BAL publiées hors accompagnement
 - Référentiel Voies IGN
- ▼ Cadastre
 - ▶ Sections
 - Parcelles
 - Bâtimens
- ▼ Limites Administratives
 - ▼ Communes
 -
 - ▶ Communes historiques
- ▼ Suivi du projet adressage
 - Accompagnement
 - ▶ Infos Communes

Fond de carte i

IGN Photos



Popup Fermer

Points Adresses



Commune

Création du point

Validation

Utilisateur

Erreur

Numéro

1

Position

Entrée

Adresse complète

1 Rue Mirabeau

Code Postal

14800

La plaque est à acheter ?

false

UNE COMMUNAUTÉ EN PLEIN ESSOR

- Différents types d'utilisateurs
 - entreprises privées (éolien, environnement, etc)
 - organisations publiques (CD, EPCI, AU, etc)
 - centres de recherche
- Principales contributions sont **traduction et documentation**
- Contributions au dépôt de scripts JS
- Triage des bogues





< 3liz

Lizmap locales

<https://github.com/3liz/lizmap-locales>

This project uses Transifex to localize their content and reach thousands of people. Want to learn how Transifex helps you go global? [Read more](#)

[Localisez votre projet](#)[Aidez à traduire « Lizmap locales »](#)

23 langues de projet

Source language: English

French 100%	0 chaînes à traduire
Galician 100%	0 chaînes à traduire
Portuguese 100%	0 chaînes à traduire
Portuguese (Brazil) 100%	0 chaînes à traduire
Czech 99.8%	9 chaînes à traduire
Italian 94.1%	243 chaînes à traduire
Hungarian (Hungary) 92.3%	315 chaînes à traduire
Dutch 90.7%	379 chaînes à traduire
Spanish 90.6%	384 chaînes à traduire
Polish (Poland) 89.6%	424 chaînes à traduire
Finnish 81.2%	767 chaînes à traduire
Swedish (Sweden) 76.1%	976 chaînes à traduire

LIBREMENT UTILISABLE ET UTILISÉ

- Bonelli eagle 2017-2019 <http://lizmap.aigledebonelli.fr/websig/lizmap/www/>
- Indian ocean environment survey <http://homisland.seas-oi.org/>
- IRSTEA Earth Observation: <https://mdl4eo-cartes.irstea.fr>
- Georice, South-East Asia: <http://georice.net/lm/>
- Faunalia (Italie) <https://lizmap.faunalia.eu/>
- Consorzio Toscana Nord (Italy) <http://geoportale.cbtoscananord.it>
- Live QField users map: <http://demo.qfield.org/websig/lizmap/www/>
- Município de Arraiolos (Portugal) <http://pdm-revisao.municipioarraiolos.pt/>
- SAERI (South Atlantic): https://data.saeri.org/saeri_webgis/lizmap/www/

Couches Fermer

Légende *Steeple Jason*

- ▼ **Fauna**
 - ▶ Striated caracara potential breeders
 - ▼ **Seabirds - Annual count of breeding pairs** (i)
 - ▶ Gentoo penguins
 - ▶ Southern rockhopper penguins
 - ▶ Black-browed albatross
 - ▶ Southern giant petrels
 - ▼ **Island wide count of breeding pairs** (i)
 - ▶ Black-browed albatross 2010
 - ▶ Southern rockhopper penguins 2010
 - ▶ Gentoo penguins 2010
 - ▶ Southern giant petrels
 - ▼ **Marine mammals breeding pairs count**
 - ▶ South America Fur Seal
 - ▶ Southern Elephant Seal
 - ▶ Southern Sea Lion
- ▼ **Flora**
 - ▶ Tussac islands (percentage of tussac coverage)
- ▼ **Population 2016** (i)
 - ▶ Inhabited places
- ▼ **tourism**
 - ▼ **Cruise ships**
 - ▶ Cruise ships total passengers from 2012 to 2017
 - ▶ Cruise ships total passengers in 2016/2017 season
 - ▼ **FIGAS total flights and total passengers**
 - ▶ Total FIGAS passengers flying to camp
 - ▶ Total FIGAS flights to camp destinations
 - ▼ **FIGAS total flights per passenger category**
 - ▶ figas_total_flights_per_camp_residents
 - ▶ figas_total_flights_per_tourists
 - ▶ figas_total_flights_per_temporary_residents
 - ▶ figas_total_flights_per_stanley_residents



10 km | 10 mi | **1 : 1 000 000**
 Position de la souris Mètres



EXTENSIBILITÉ

- Modules côté serveur
- Scripts Javascript de l'utilisateur
- Thèmes CSS
- Le module de construction de cartes
- HTML powered : iframes, video/audio, etc.



Lizmap JavaScript scripts

You can use those JavaScript scripts to enhance Lizmap Web Client. Documentation is [here](#).

You might have a `README.md` inside the directory with more information and a demo.

Some of the JavaScript codes presented are self-sufficient while others are examples to help you create the functionality you want.

If you are developing a new feature, do not hesitate to let us know so that we can integrate it.

Examples of available Javascript code:

- Data:
 - [Edit GPX](#). Import/Export GPX
 - [IGN web services](#)
 - [WMTS direct access](#)
- Misc:
 - [Add keyboard shortcuts](#)
 - [Google Street View](#)
 - [Translation](#) To provide a Lizmap project in many languages
 - [Refresh some layers periodically](#)
- Tools:
 - [Attribute table column filter](#)
 - [Dynamic form field visibility](#)
 - [Multiple atlas](#), deprecated since LWC 3.4
 - [Point buffer on map](#) Display a buffer on the map
 - [Simple filter](#)
 - [Smart filter](#)
 - [Snapping while editing](#), deprecated since LWC 3.4
 - [Zoom to feature at startup and show popup](#)
- UI:
 - [Add documentation](#) with buttons and a dock
 - [Add hamburger menu](#) for a better UX on a small screen
 - [Background selector](#), like on Google Maps
 - [Group collapse](#)

<https://www.3liz.com/en/contacts.html>

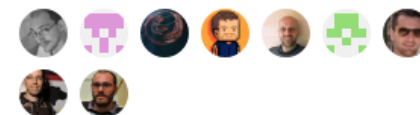
Learn more about [GitHub Sponsors](#)

Packages

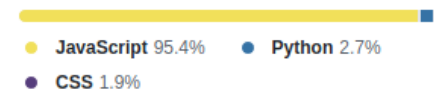
No packages published

[Publish your first package](#)

Contributors 9



Languages





Points d'intérêts dans le bassin versant du lac Léman

Cats movements

Points GPS des chats

default +

Views

Maison des chats

default +

Parcours

default +

Territoires

default +

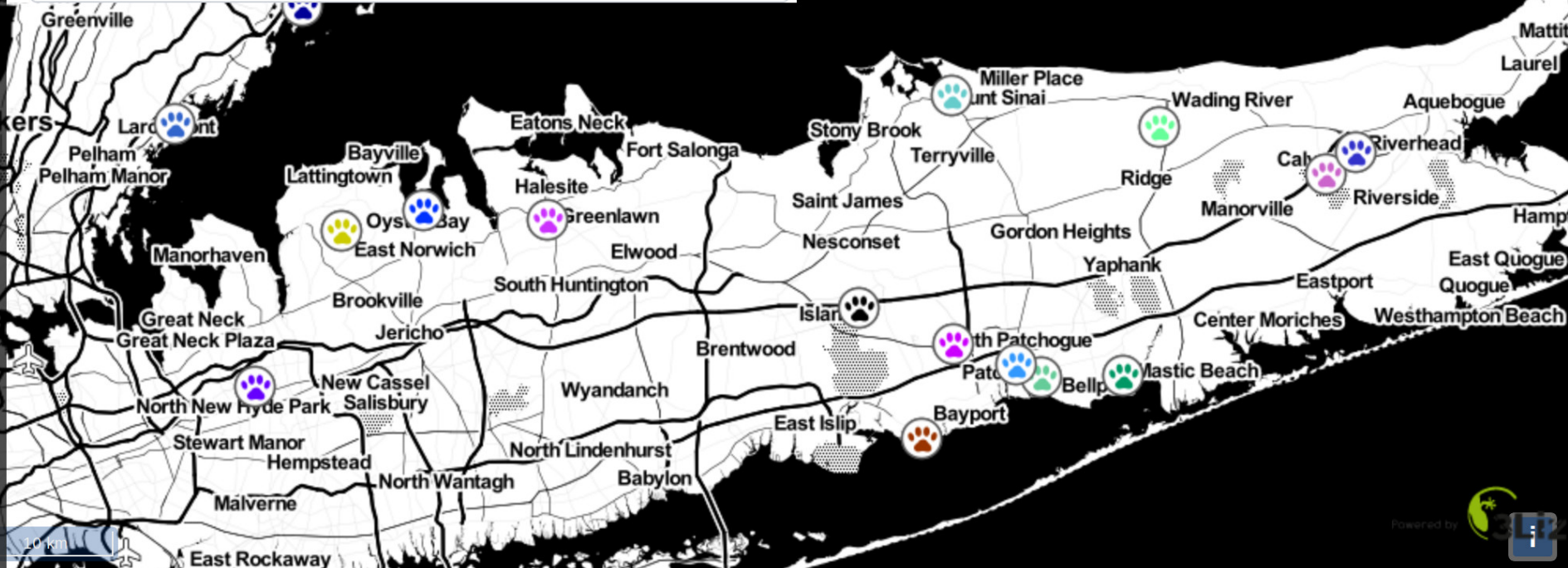
google-satellite

default +

Paris by night

Fond de carte

OSM Stamen Toner



PROCHAINE VERSION : 3.5

- Fonctionnalités
 - Bouton d'inversion de géométries
 - Génération dynamique de la popup à partir du Formulaire QGIS
- Sous le capot :
 - Refactoring
 - Tests
 - Consolidation

LIENS

- Demo: <https://demo.lizmap.com>
- Site web: <https://lizmap.com>
- Documentation <https://docs.lizmap.com>
- docker-compose <https://github.com/3liz/lizmap-docker-compose>
- Pour contribuer
 - RFC <https://github.com/3liz/lizmap-rfc>
 - web-client <https://github.com/3liz/lizmap-web-client>
 - plugin <https://github.com/3liz/lizmap-plugin>
 - documentation <https://github.com/3liz/lizmap-documentation>
 - traduction <https://www.transifex.com/3liz-1/>

MERCI DE VOTRE ATTENTION



info@3liz.com / [@3liz_NEWS](https://twitter.com/3liz_NEWS)